

## FOTOMONTAJE EFECTO MASCARA ADOBE PHOTOSHOP

1. Descargar imágenes (Foto con rostro de frente y máscara).



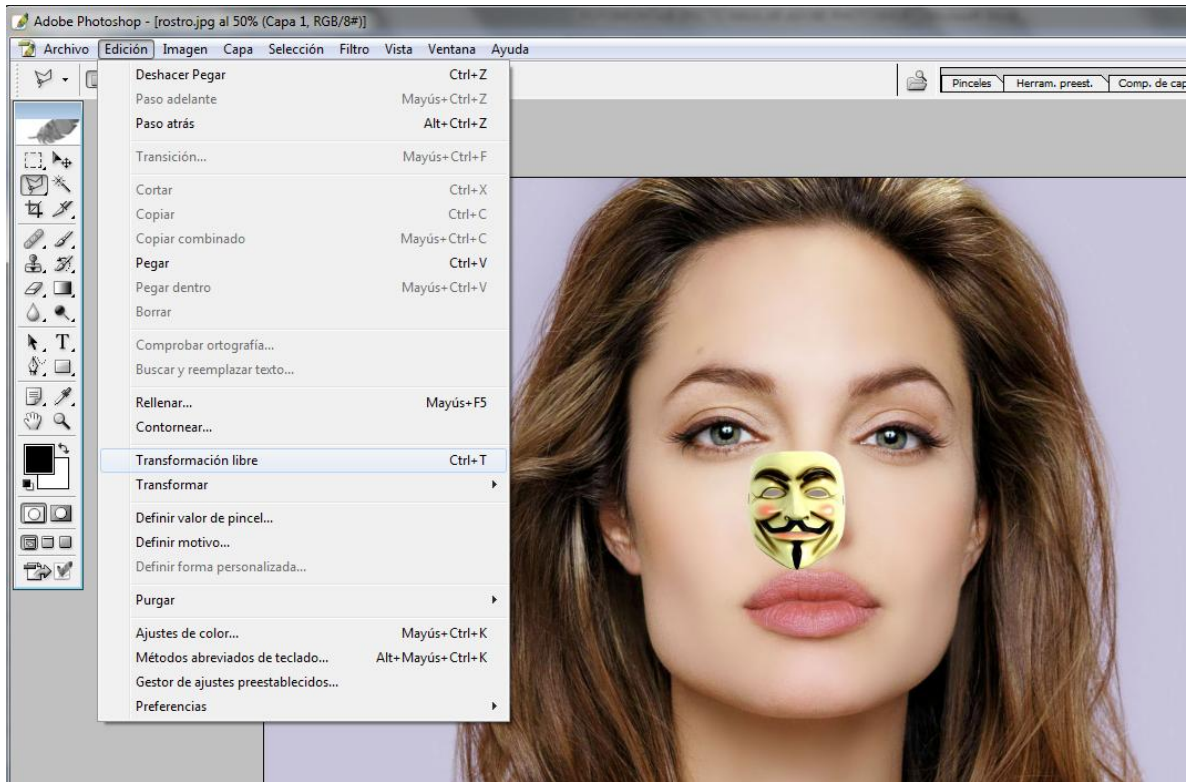
2. Abrir la máscara con el adobe photoshop y Cortar la máscara utilizando la herramienta **lazo**.

Haga Clic derecho sobre la herramienta Lazo. Y clic en lazo poligonal

Seleccionamos el contorno de la máscara con el y luego clic en Copiar (Menú edición) o ctrl+c

The screenshot shows the Photoshop toolbar on the left. A context menu is open over the Lasso tool, listing 'Lazo', 'Lazo poligonal', and 'Lazo magnético'. An arrow points from the 'Lazo poligonal' option to the main text box. Another arrow points from the main text box to the mask in the workspace, which is surrounded by a dashed selection border.

3. Abrir el rostro y pegar la máscara sobre este
4. Acomodar la imagen de la máscara, Usando el menú edición y la opción **transformación libre**.



5. Seleccionamos y Recortamos con el lazo los ojos de la mascara.



6. Selecciono la imagen mascara y se reduce la opacidad para hacer el montaje.

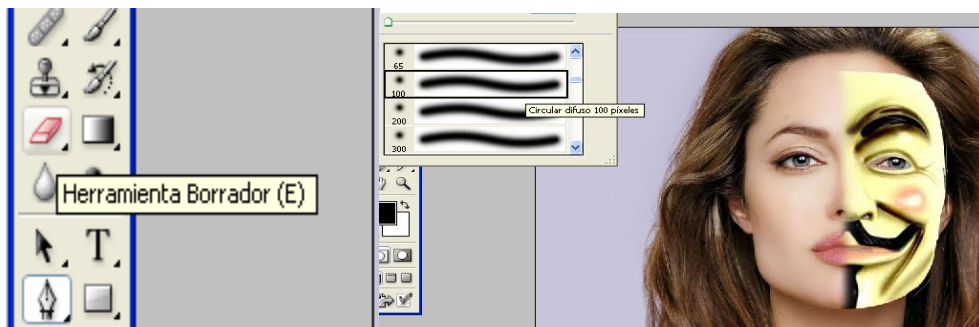




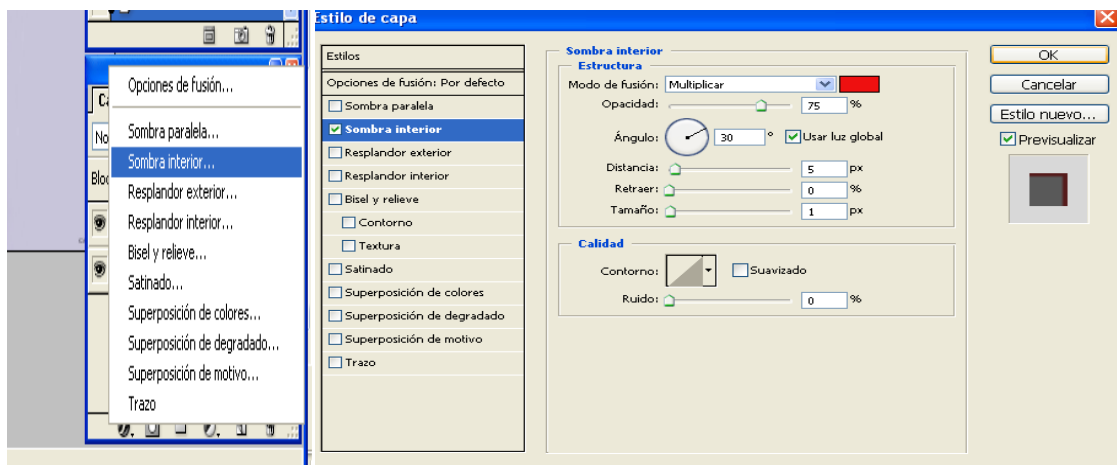
7. Organizamos nuevamente la opacidad 100%



8. Seleccionamos el borrador y le aplicamos un diámetro de 100 y eliminamos la mitad de la máscara como se muestra a continuación

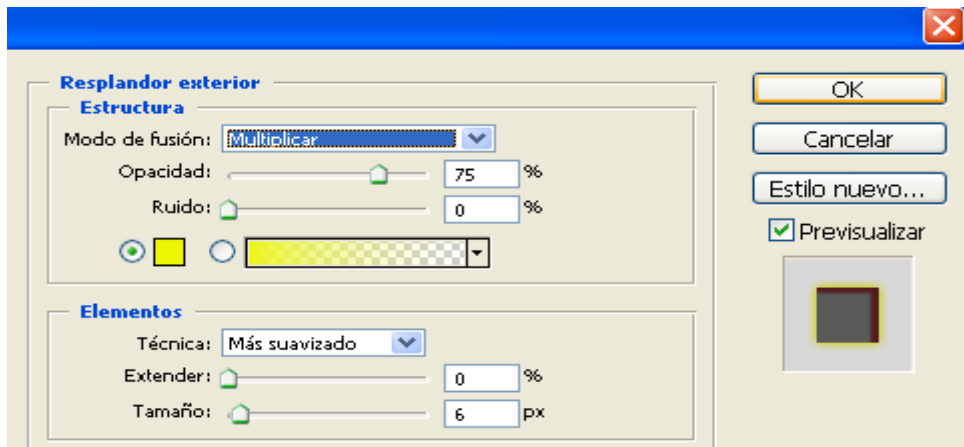


9. Luego hacemos clic en Fx en capa para aplicarle efectos a la máscara. Clic en Sombra Interior: Modo fusión. Multiplicar color Rojo, Angulo de 30° Usar luz Global, tamaño 1

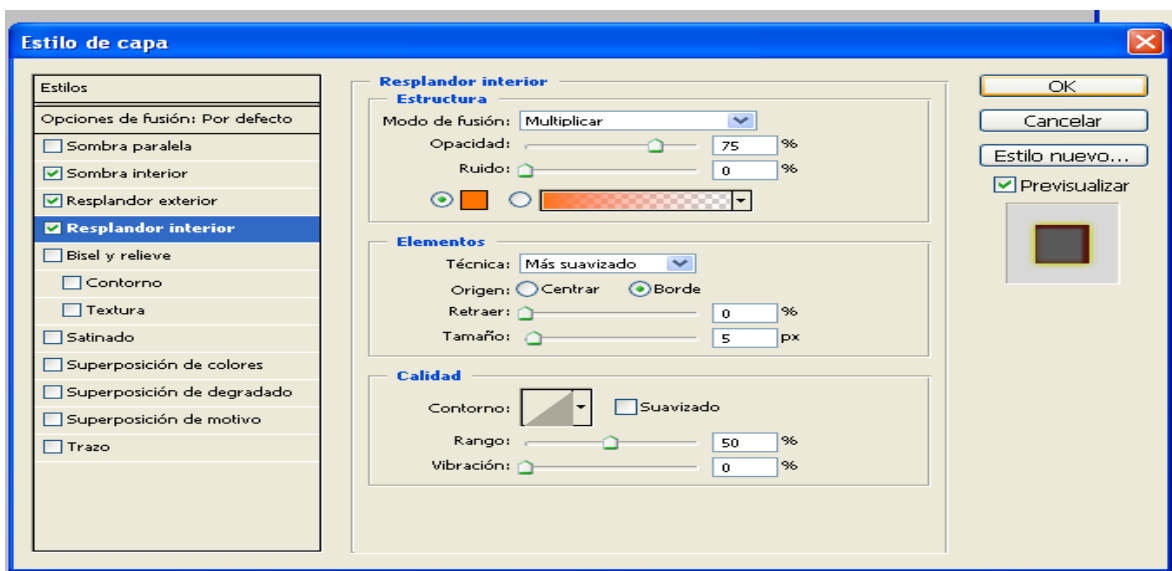




10. Luego volvemos a Fx en capa. Resplandor Exterior, Color Amarillo, Modo Multiplicar. Tamaño 6



11. Y por ultimo volvemos a Fx en capa a resplandor Interior. Naranja Multiplicar Tamaño 5



12. Guardamos la actividad con el nombre de FOTOMONTAJE EFECTO MASCARA ADOBE PHOTOSHOP en formato jpeg en los documentos .



EJEMPLOS



ACTIVIDAD: Elaborar 2 fotomontajes con el efecto de mascara